

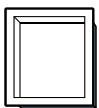
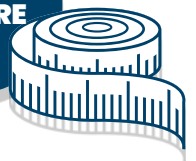
U-TILE *fiche technique*



*PRODUIT
INNOVANT*

**Étanche
Facile
à mettre
en place
Neuf
ou
Renovation**

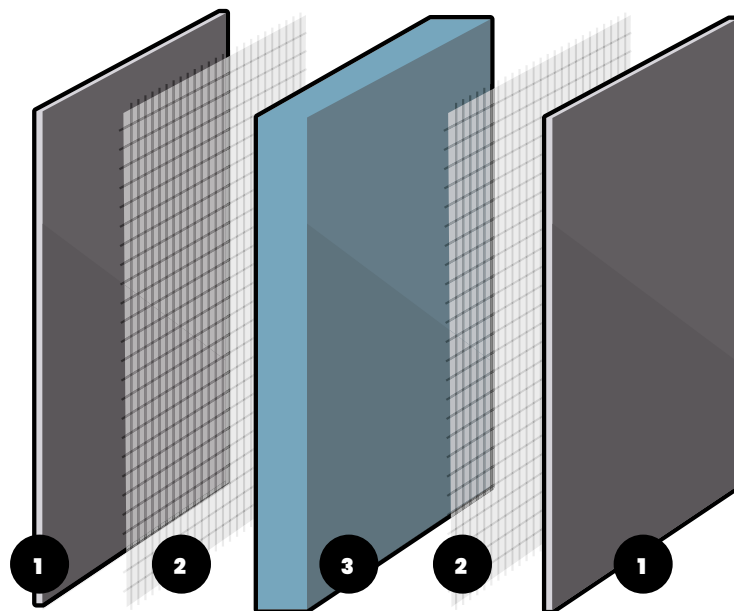
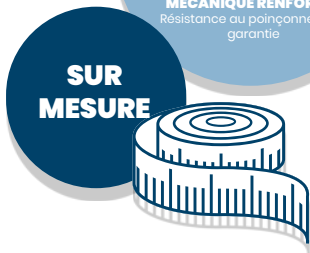
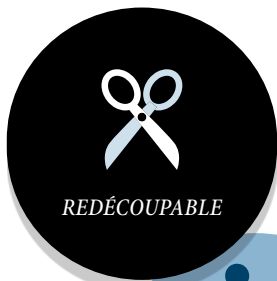
**SUR
MESURE**



Prêt-à-carreler
NICHES À CARRELER

faible
encombrement
cloison sèche

La niche faible encombrement de **U-Tile** a été pensée pour s'intégrer dans un mur de cloison sèche. Bien positionnée dans l'alignement du placo à l'intérieur de la douche, le reste de la niche s'encastrent directement dans l'épaisseur du rail et permettra une niche de rénovation là où une niche traditionnelle n'aurait pas pu s'insérer.

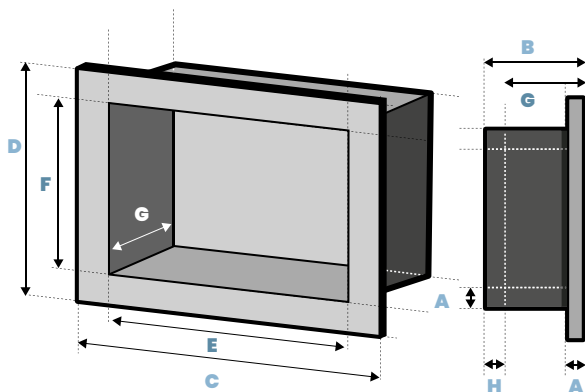


Composition d'une niche

1 - Mortier ciment polymérisé | 2 - Fibre de verre | 3 - Mousse polystyrène extrudée

Caractéristiques techniques et domaines d'emplois

	TEST	RÉSULTAT
Conductivité thermique à 5 ans	DIN 52612	0.034 +0,02
Force de compression à 10% de déflexion	DIN 53421	300KN/m ²
Absorption d'eau en immersion	DIN 53428	0,2% / vol. d'eau
Absorption d'eau (capillaire)	DIN 53428	Négligeable
Comportement au feu	BS476 PART 6.7	CLASSE E
	EN 13501-1	CLASSE E



Natte étanche intégrée

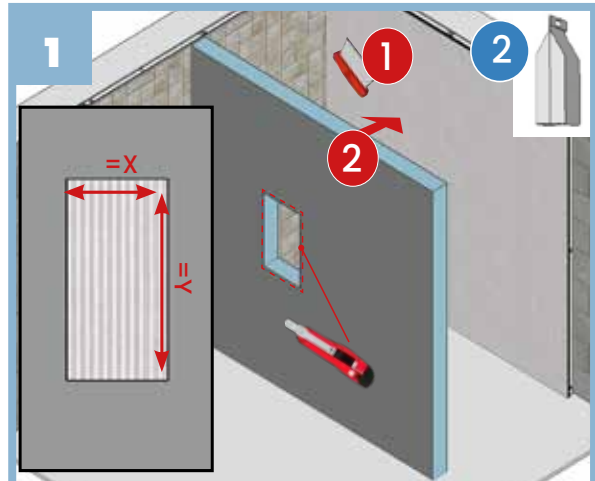
niche faible encombrement Niche à carrelé faible encombrement cloison sèche

REF.	A ÉPAISSEUR (mm)	H ÉPAISSEUR (mm)	B PROFONDEUR (mm)	C LONGUEUR (mm)	D LARGEUR (mm)	INTERIEUR		
						E LONGUEUR (mm)	F LARGEUR (mm)	G PROFONDEUR (mm)
NICHE30/30-INT	10	4	60	400	400	300	300	55
NICHE40/20-INT	10	4	60	500	300	400	200	55
NICHE40/30-INT	10	4	60	500	400	400	300	55
NICHE40/40-INT	10	4	60	500	500	400	400	55
NICHE80/30-INT	10	4	60	900	400	800	300	55

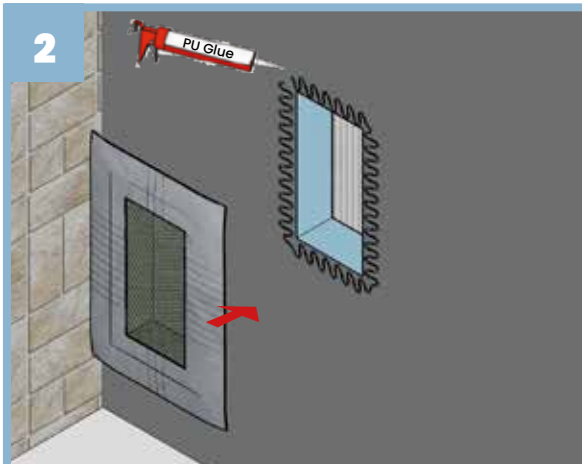
Application de la niche sans espace technique arrière



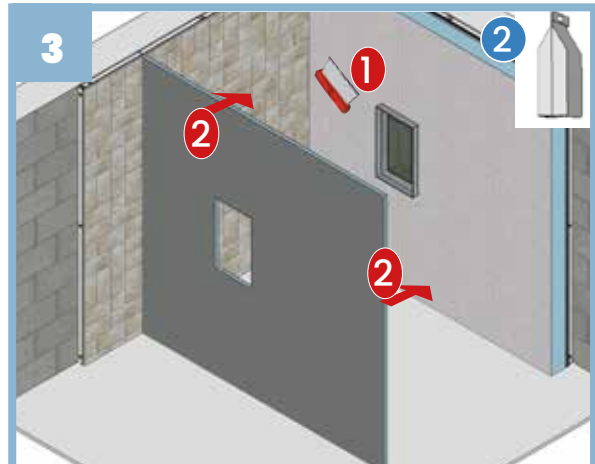
Non inclus



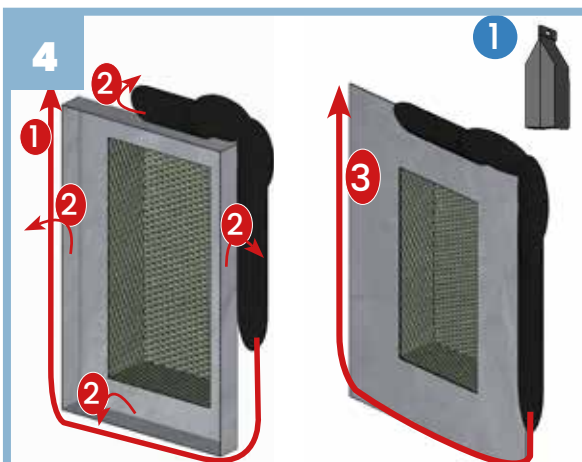
Application d'un panneau à carrelage pour compenser l'épaisseur de la niche et créer un espace technique. Découpe du panneau à la taille de la niche.



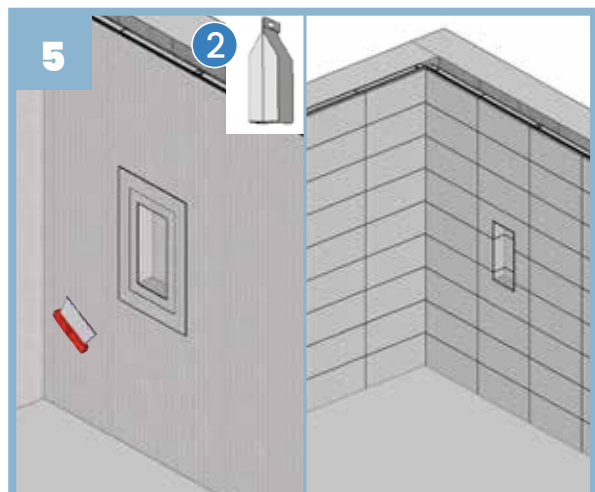
Coller la niche à l'aide de la colle PU. Bien étayer le temps que la colle sèche.



Replier la natte vers l'intérieur et compenser l'épaisseur de la platine périphérique de la niche tout autour avec un panneau à carrelage de 12,5 mm.

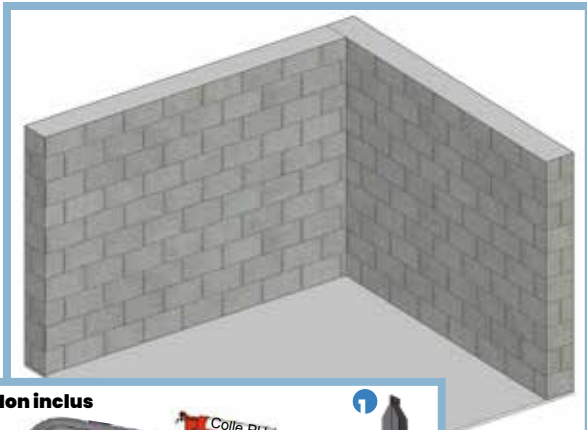


Appliquer du mortier colle sous l'emplacement de la natte. Puis maroufler la natte avec le mortier colle étanche pour étancher.



Encoller et carrelage l'ensemble.

Application de la niche sur support placo standard

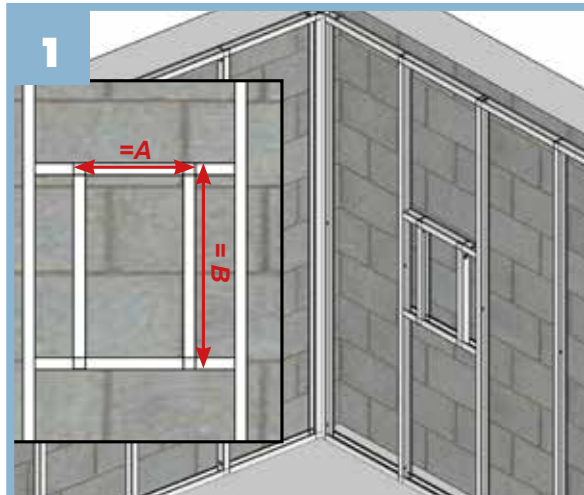


Non inclus

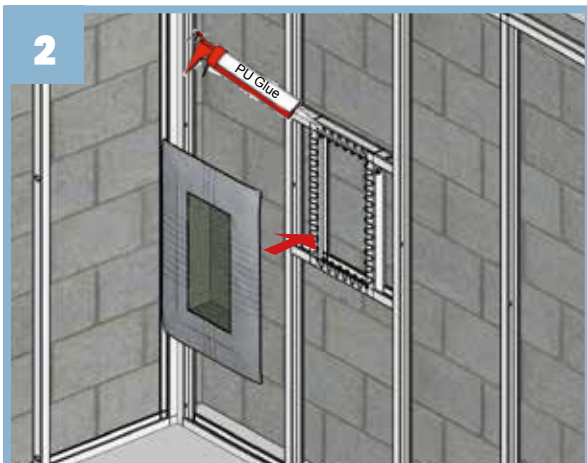


Mortier

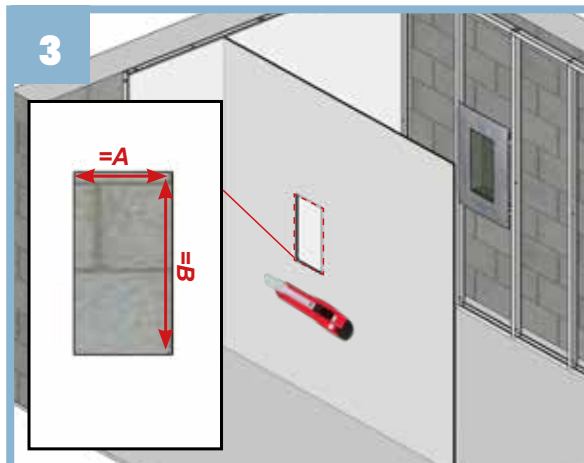
Colle carrelage



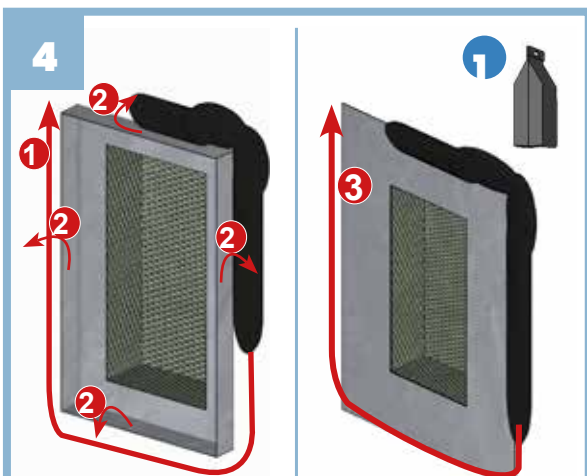
1 prévoir un cadre d'accueil pour la niche de la dimension extérieure de la niche.



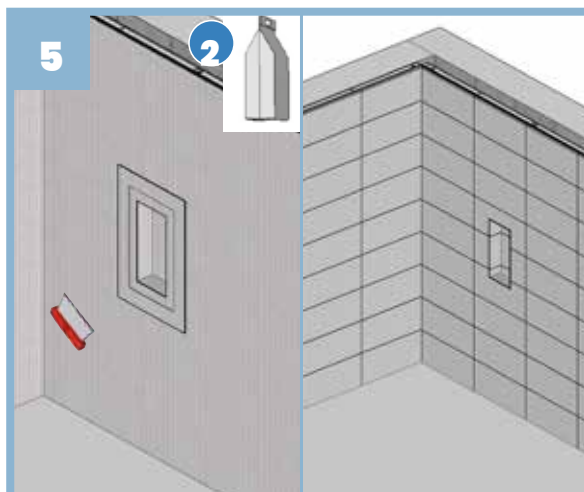
2 Coller la périphérie de la niche à l'aide la colle PU sur le rail. Bien étayer le temps que la colle sèche.



3 Prévoir une découpe du placo pour venir en périphérie de la niche. Replier la natte vers l'intérieur et compenser tout autour avec le placo.

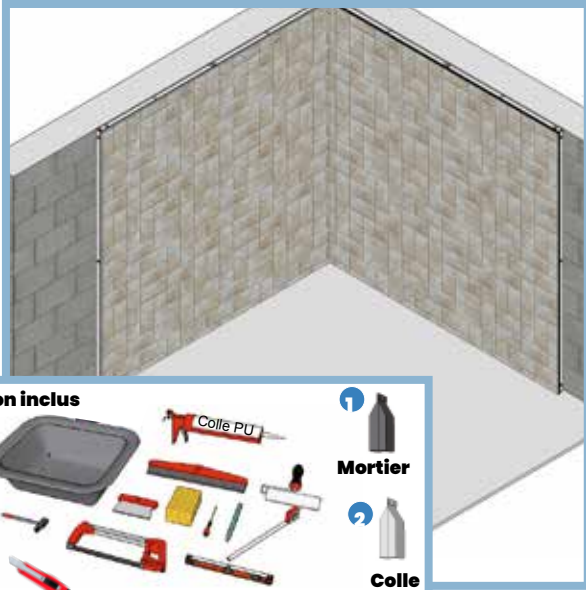


4 Appliquer du mortier colle sous l'emplacement de la natte. Puis maroufler la natte avec le mortier colle étanche pour étancher.



5 Encoller et carrelé l'ensemble.

Application de la niche en rénovation sur ancien carrelage



Non inclus

- Colle PU
- Mortier
- Colle carrelage

1

Découper dans l'ancien carrelage l'espace pour intégrer la niche.

2

Coller la niche à l'aide de la colle PU. Bien étayer le temps que la colle sèche.

3

Replier la natte vers l'intérieur et compenser l'épaisseur de la platine périphérique de la niche tout autour avec un panneau à carrelage de 12,5 mm.

4

Appliquer du mortier colle sous l'emplacement de la natte. Puis maroufler la natte avec le mortier colle étanche pour étancher.

5

Encoller et carrelage l'ensemble.