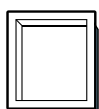


U-TILE *fiche technique*



NICHE ACIER

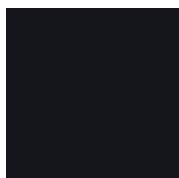
semi encastrée

Notre niche semi - encastrée a été conçue pour réaliser dans votre salle de bain ou une pièce de vie, un bas relief au mur qui permette à la fois de noter du rythme à votre salle de bain et générer un espace de rangement. Disponibles dans plusieurs formats nous vous invitons à jouer sur les formats pour réaliser une ambiance personnalisée.

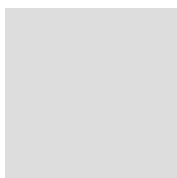
NOUVEAUTÉ

Design
Rapide à poser
Neuf
ou rénovation
Encastrable

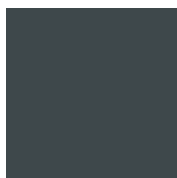
Coloris



9005
NOIR



9003
BLANC



7015
GRIS ARDOISE

RAL À LA DEMANDE
DISPONIBLE



Caractéristiques techniques et domaines d'emplois

Acier inox 304 recouvert d'un revêtement anodisé epoxy de couleur

Compatible pour utilisation en douche

Épaisseur de l'acier : 2 mm

Résistance aux détergeants

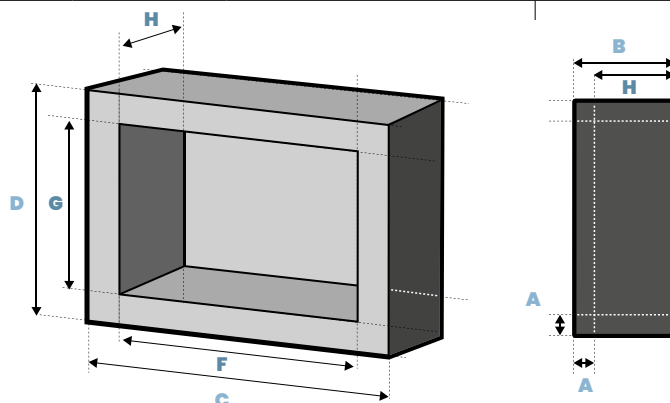
Nettoyage avec chiffon micro fibre

Collage et fixation: Colle MS polymer ou colle PU

Calage arrière à l'aide de chute de panneaux à carrelers pour s'adapter à toutes les profondeurs.

niche acier **semi** encastrée

REF.	A ÉPAISSEUR (mm)	B PROFONDEUR (mm)	C LONGUEUR (mm)	D LARGEUR (mm)	INTERIEUR		
					F LONGUEUR (mm)	G LARGEUR (mm)	H PROFONDEUR (mm)
NICHE3030-SE	2	90	300	300	296	296	88
NICHE4020-SE	2	90	400	200	396	196	88
NICHE4030-SE	2	90	400	300	396	296	88
NICHE4040-SE	2	90	400	400	396	396	88
NICHE8030-SE	2	90	800	300	796	296	88



Niche Acier

Non inclus



1



Mortier

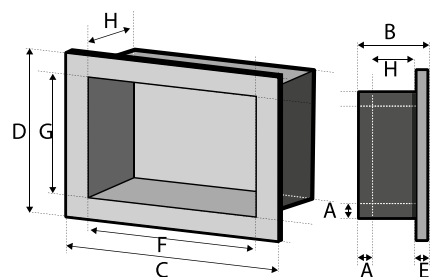
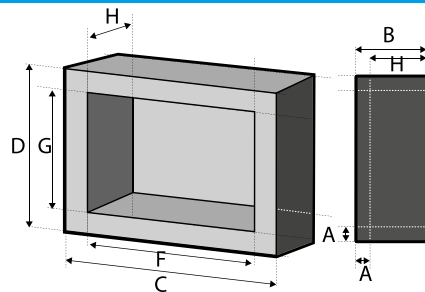
2



Colle
carrelage

Dimensions (en mm)

	REF	A	B	C	D	E	F	G	H
Niche Semi Encastrée	NICHE3030-SE	2	90	300	300	/	296	296	88
	NICHE4020-SE	2	90	400	200	/	396	196	88
	NICHE4030-SE	2	90	400	300	/	396	296	88
	NICHE4040-SE	2	90	400	400	/	396	396	88
	NICHE8030-SE	2	90	800	300	/	796	296	88
Niche Encastrable	NICHE3030-EN	2	90	320	320	10	300	300	88
	NICHE4020-EN	2	90	420	220	10	400	200	88
	NICHE4030-EN	2	90	420	320	10	400	300	88
	NICHE4040-EN	2	90	420	420	10	400	400	88
	NICHE8030-EN	2	90	820	320	10	800	300	88



Application des niches en rénovation sur ancien carrelage



1

Découper dans l'ancien carrelage l'espace pour intégrer la niche.

Version Semi Encastrée

2

3

Coller la niche à l'aide de la colle PU sur le fond de la niche. Bien étayer le temps que la colle sèche.

Ajouter un joint silicone sur le pourtour de la niche

Version Encastrable

2

3

Coller en périphérie la niche à l'aide de la colle PU. Bien étayer le temps que la colle sèche.

Ajouter un joint silicone sur le pourtour de la niche

4

4

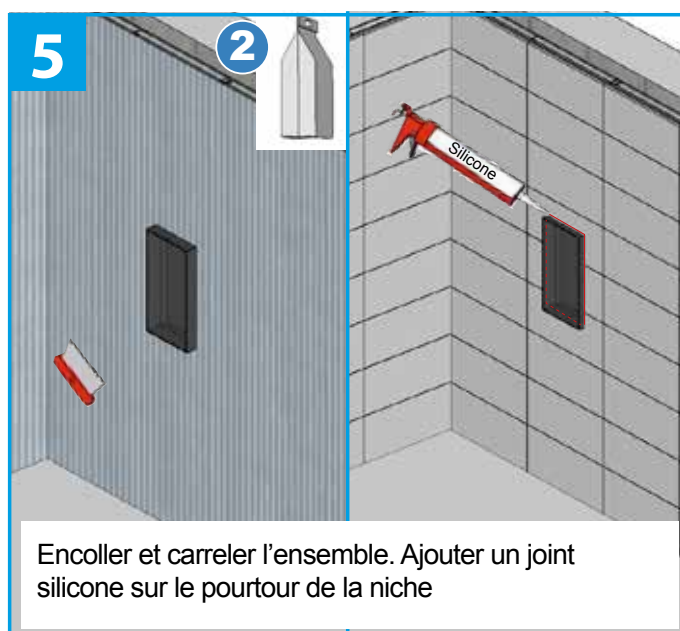
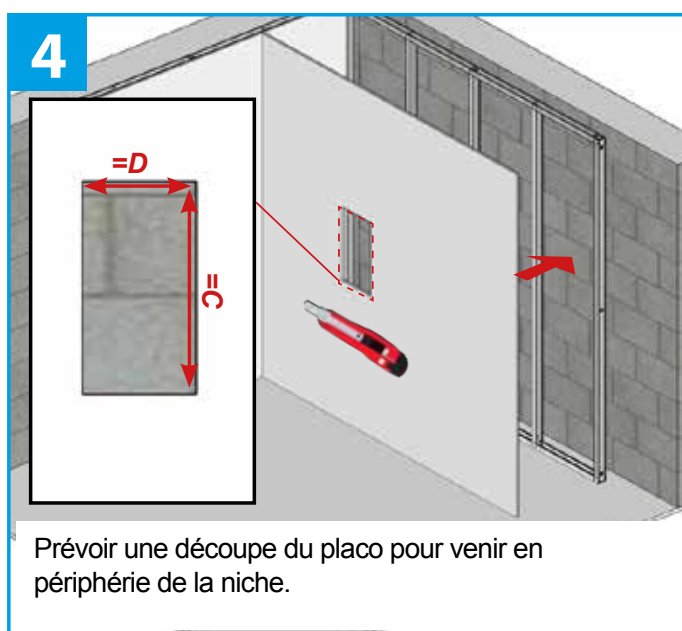
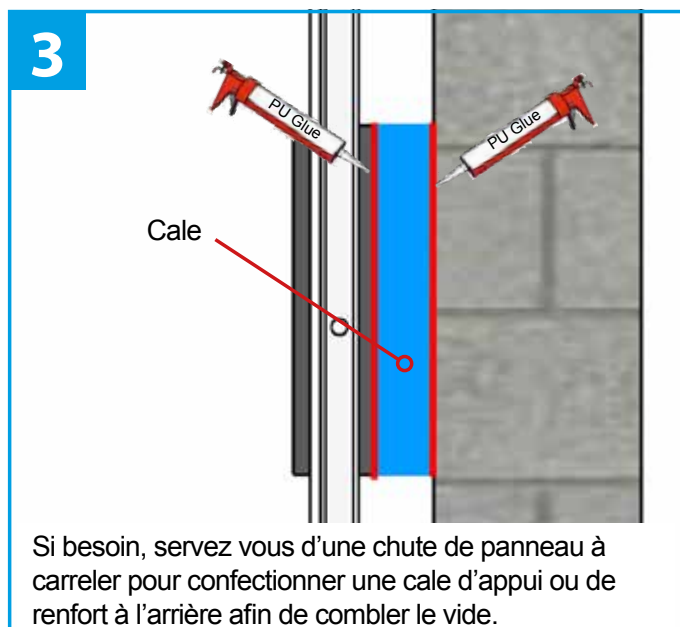
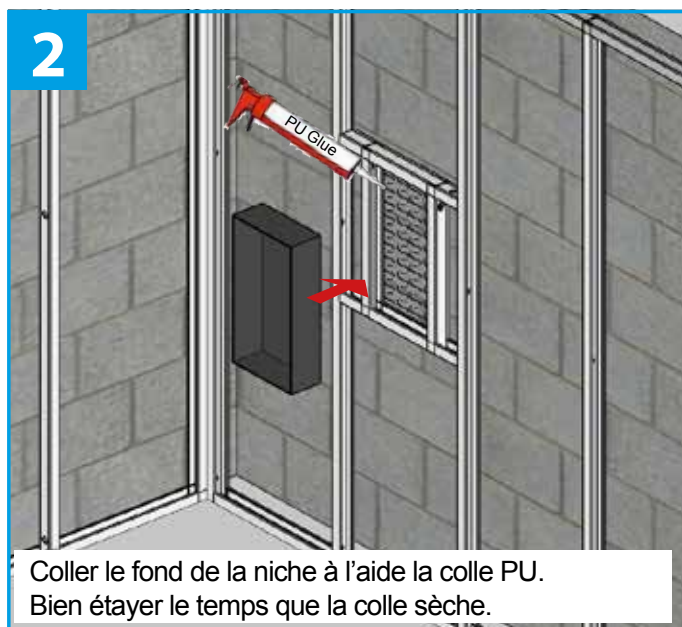
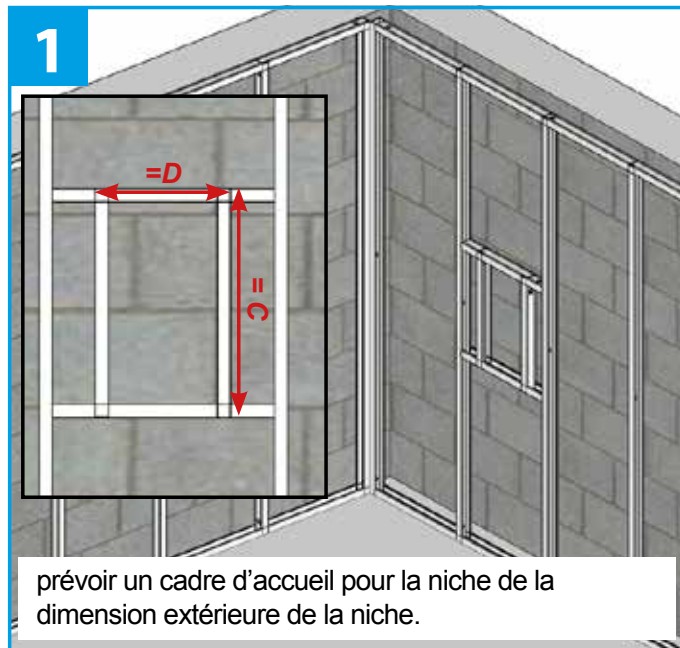
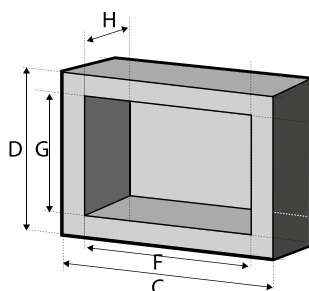
Si besoin, servez vous d'une chute de panneau à carrelage pour confectionner une cale d'appui ou de renfort à l'arrière afin de combler le vide.

4

4

Si besoin, servez vous d'une chute de panneau à carrelage pour confectionner une cale d'appui ou de renfort à l'arrière afin de combler le vide.

Application de la niche semi encastrée sur support placo standard



Application de la niche semi encastrée sur support placo standard

