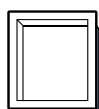


# U-TILE *fiche technique*



NICHE ACIER



## encastrable

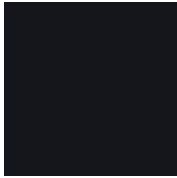
**Si vous manquez de place dans votre douche, ce produit est fait pour vous.**

La niche en acier inox de couleur encastrable est livrée avec un rebord qui permettra de s'encaster complètement sur votre placo ou votre ancien carrelage. Libre à vous de laisser dépasser son cadre ou de carreler contre le cadre par dessus le placo ou l'ancien carrelage. Cette niche s'installe en salle de bain, en douche, ou en cuisine. Ses formats ergonomiques permettront de mettre de nombreux produits. Si vous avez besoin d'une profondeur particulière, d'un coloris sur mesure ou d'un format sur mesure, contactez nous, nous réaliserons la niche de votre choix

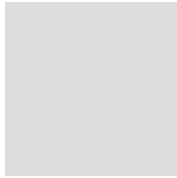
NOUVEAUTÉ

**Design**  
**Rapide à poser**  
**Neuf**  
**ou rénovation**  
**Encastrable**

## Coloris



9005  
NOIR



9003  
BLANC



7015  
GRIS ARDOISE

RAL À LA DEMANDE  
DISPONIBLE



## Caractéristiques techniques et domaines d'emplois

Acier inox 304 recouvert d'un revêtement anodisé epoxy de couleur

Compatible pour utilisation en douche

Épaisseur de l'acier : 2 mm

Résistance aux détergeants

Nettoyage avec chiffon micro fibre

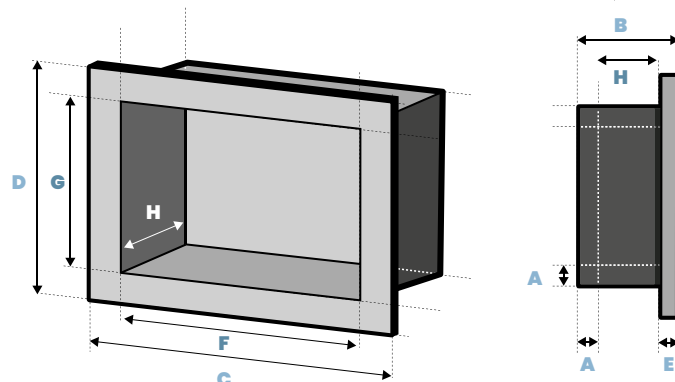
Épaisseur du cadre extérieur : 1 cm

Collage et fixation: Colle MS polymer ou colle PU

Collage arrière à l'aide de chute de panneaux à carrelers pour s'adapter à toutes les profondeurs.

## niche acier **encastrable**

REF.	A ÉPAISSEUR (mm)	B PROFONDEUR (mm)	C LONGUEUR (mm)	D LARGEUR (mm)	E REBORD (mm)	INTERIEUR		
						F LONGUEUR (mm)	G LARGEUR (mm)	H PROFONDEUR (mm)
<b>NICHE3030-EN</b>	2	90	302	302	10	300	300	88
<b>NICHE4020-EN</b>	2	90	402	202	10	400	200	88
<b>NICHE4030-EN</b>	2	90	402	302	10	400	300	88
<b>NICHE4040-EN</b>	2	90	402	402	10	400	400	88
<b>NICHE8030-EN</b>	2	90	802	302	10	800	300	88



# Niche Acier

Non inclus



1



Mortier

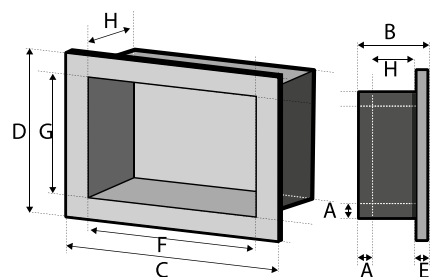
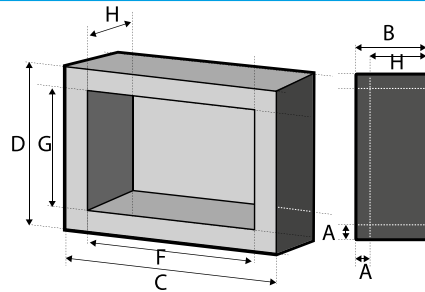
2



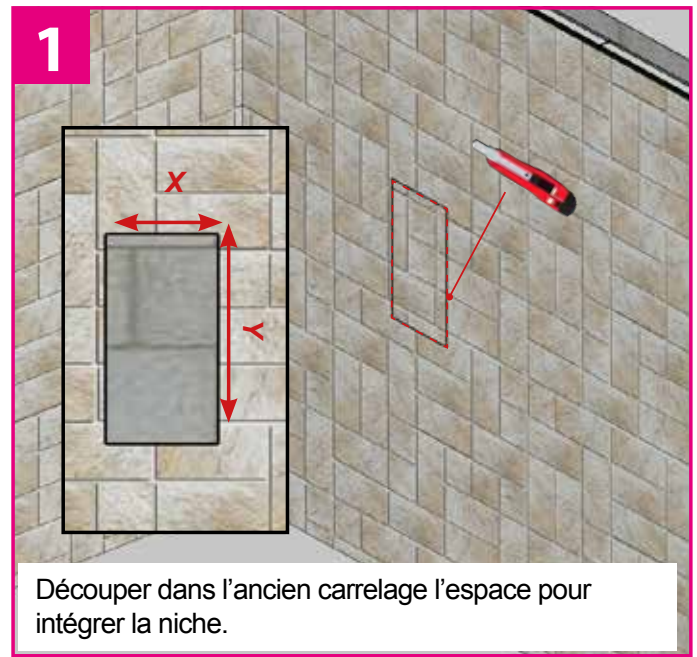
Colle  
carrelage

## Dimensions (en mm)

	REF	A	B	C	D	E	F	G	H
Niche Semi Encastrée	NICHE3030-SE	2	90	300	300	/	296	296	88
	NICHE4020-SE	2	90	400	200	/	396	196	88
	NICHE4030-SE	2	90	400	300	/	396	296	88
	NICHE4040-SE	2	90	400	400	/	396	396	88
	NICHE8030-SE	2	90	800	300	/	796	296	88
Niche Encastrable	NICHE3030-EN	2	90	320	320	10	300	300	88
	NICHE4020-EN	2	90	420	220	10	400	200	88
	NICHE4030-EN	2	90	420	320	10	400	300	88
	NICHE4040-EN	2	90	420	420	10	400	400	88
	NICHE8030-EN	2	90	820	320	10	800	300	88

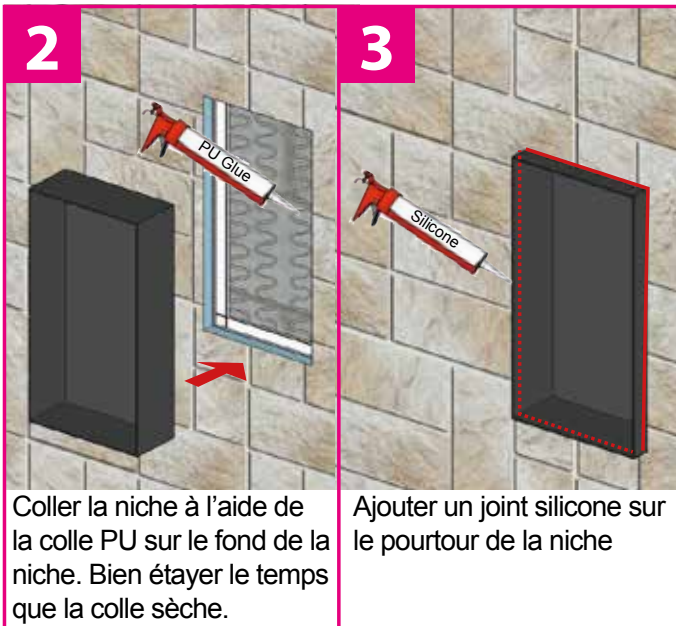


# Application des niches en rénovation sur ancien carrelage



Découper dans l'ancien carrelage l'espace pour intégrer la niche.

## Version Semi Encastrée

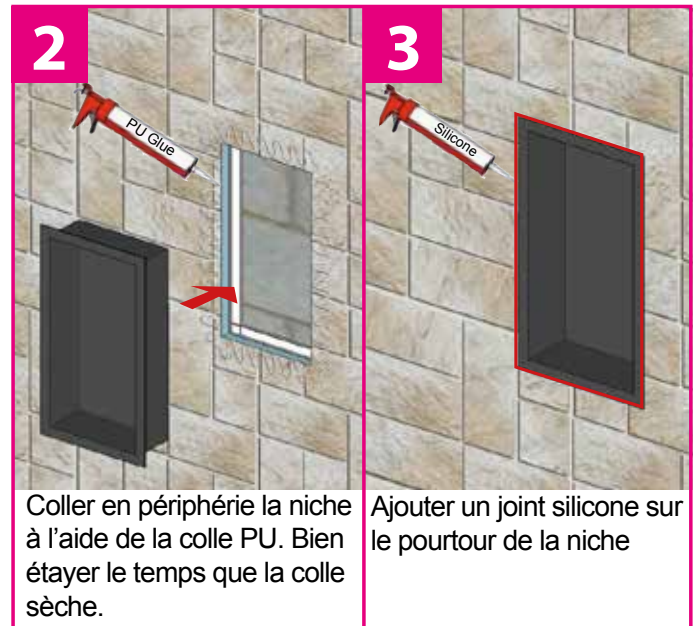


Coller la niche à l'aide de la colle PU sur le fond de la niche. Bien étayer le temps que la colle sèche.



Ajouter un joint silicone sur le pourtour de la niche

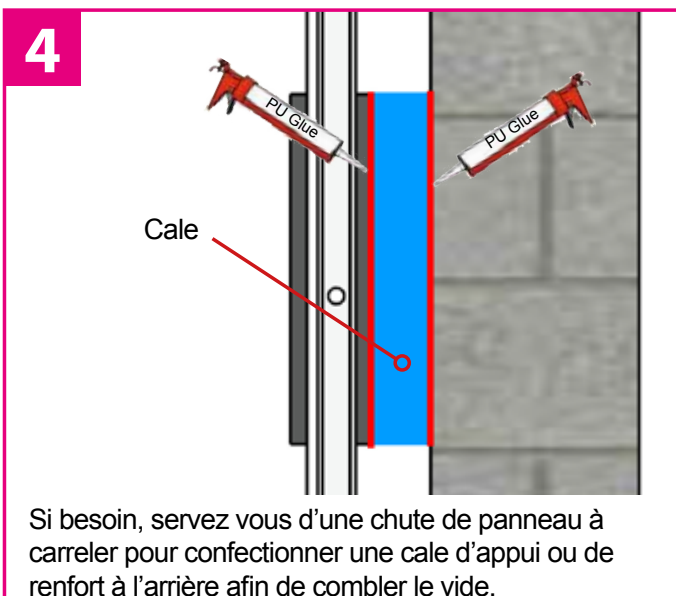
## Version Encastrable



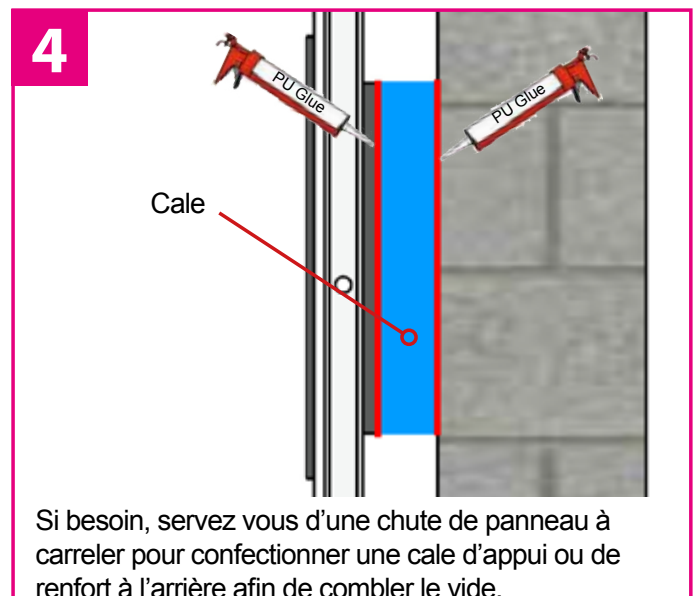
Coller en périphérie la niche à l'aide de la colle PU. Bien étayer le temps que la colle sèche.



Ajouter un joint silicone sur le pourtour de la niche



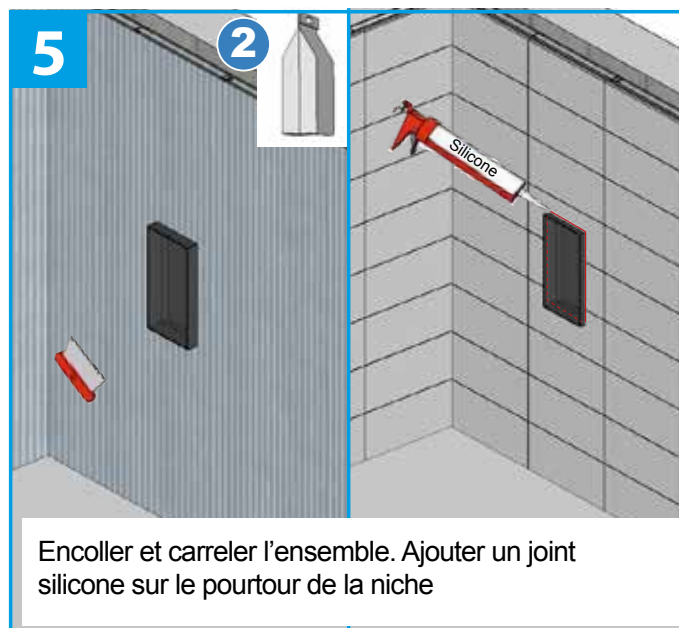
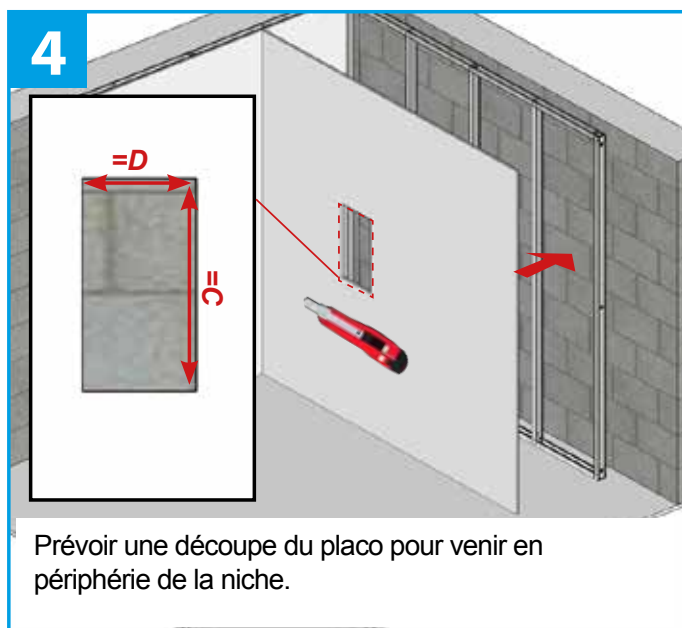
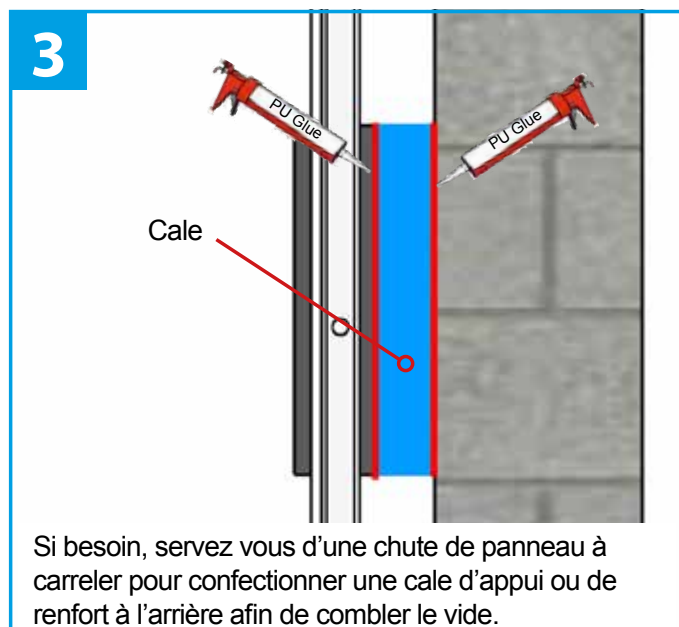
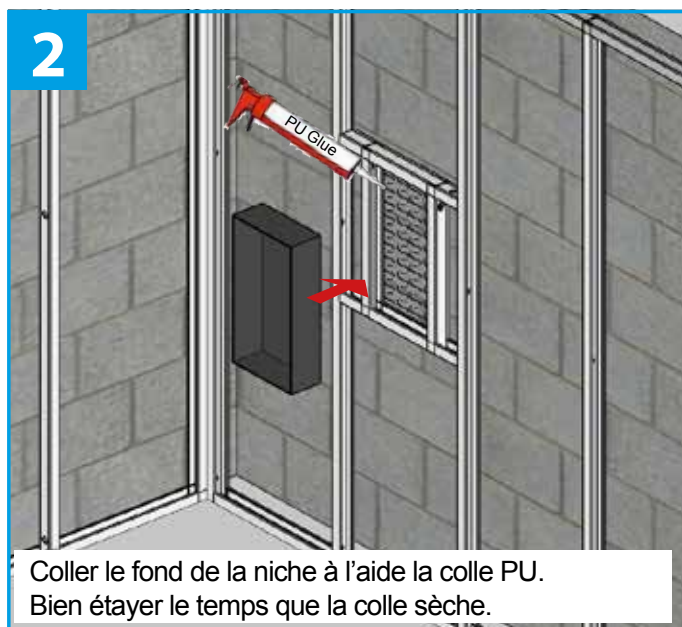
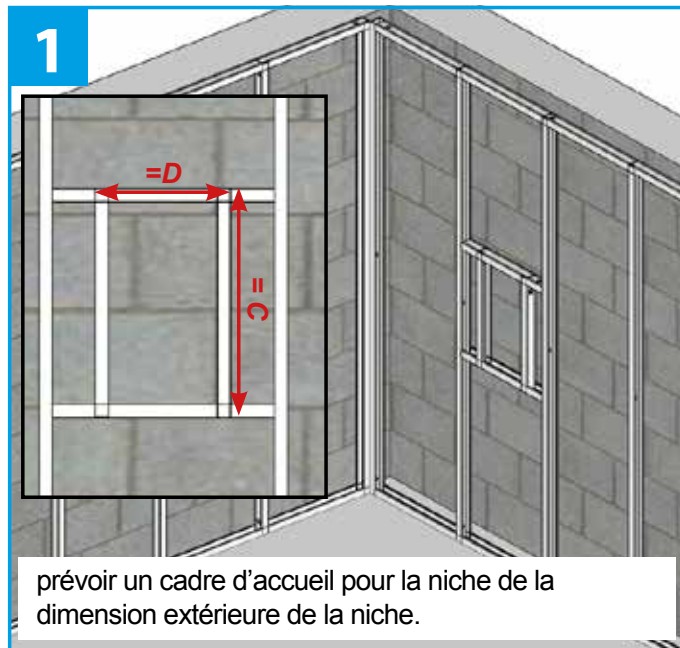
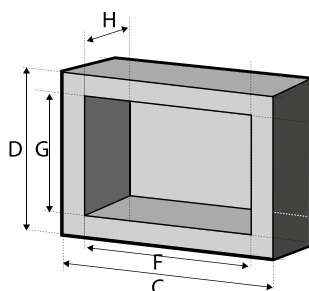
Si besoin, servez vous d'une chute de panneau à carrelage pour confectionner une cale d'appui ou de renfort à l'arrière afin de combler le vide.



Si besoin, servez vous d'une chute de panneau à carrelage pour confectionner une cale d'appui ou de renfort à l'arrière afin de combler le vide.



# Application de la niche semi encastrée sur support placo standard



# Application de la niche semi encastrée sur support placo standard

