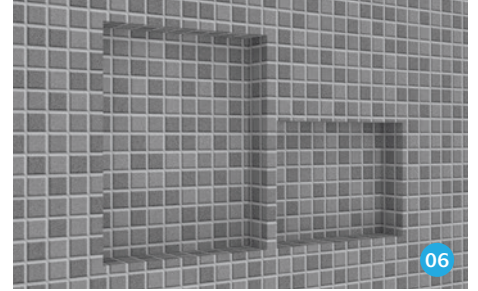
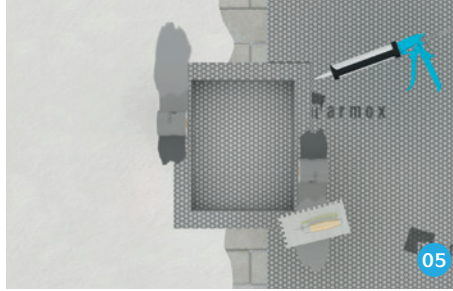
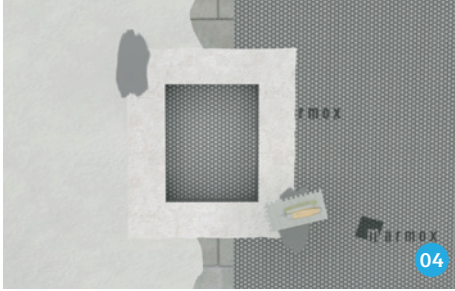
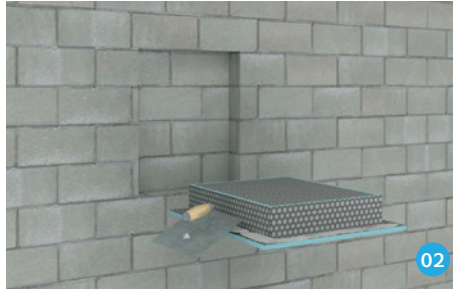


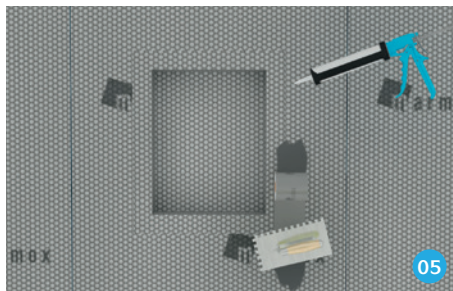
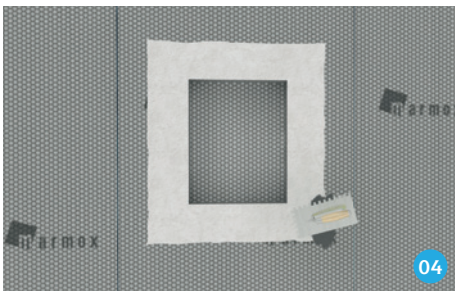
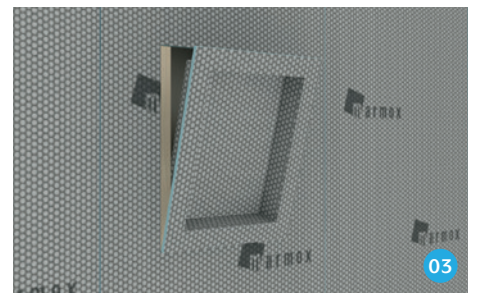
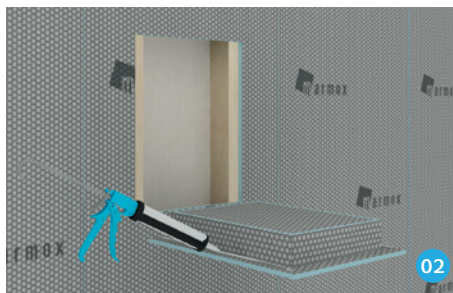
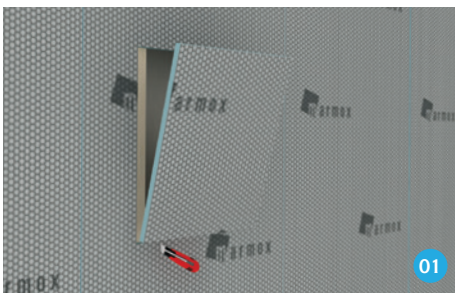
MARMOX Nischen

Einbau in Massivwände



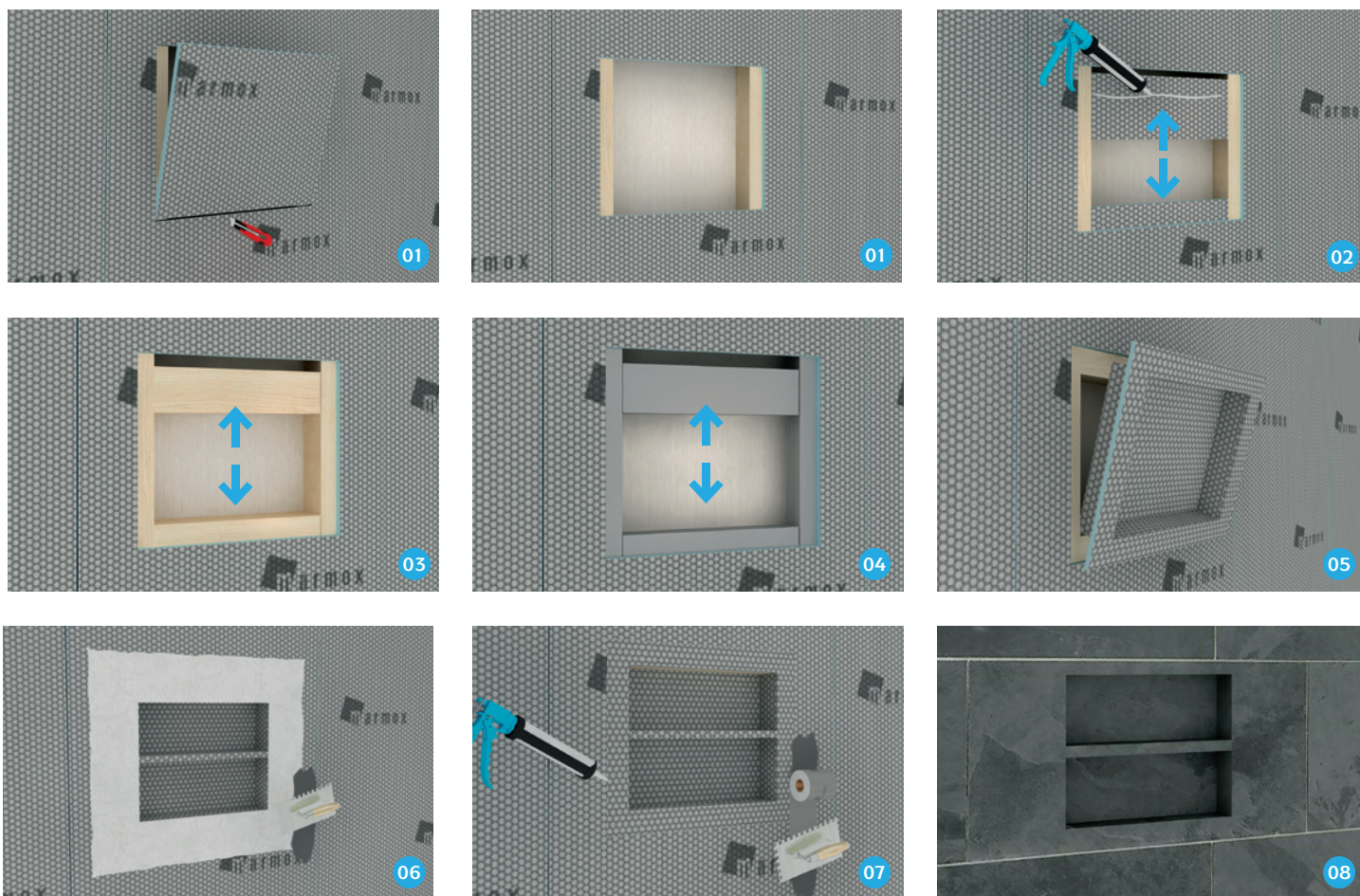
1. Freilegen des Einbauraumes für die Nische in der Wand.
2. Auftragen des Klebers auf den Flansch, bei Bedarf eventuelle Hohlräume zwischen Nische und Freiraum in der Wand verfüllen und Nische einsetzen. Bitte achten Sie darauf, dass die Dicke des Flansches der Dicke des Putzes oder der Bauplatten entspricht.
3. Einsetzen und Ausrichten der Nische.
4. Für Nischen mit Vlies: Umlaufendes Einbetten des Vlieses mit Abdichtungsschlämme.
5. Für Nischen ohne Vlies: Verkleben der Stöße und Einbetten des Abdichtungsvlieses mit Abdichtungsschlämme.
6. Verfliesen

Vertikaler Einbau von schmalen Nischen (20/40 und 30/40) in Ständerwände



1. Herausschneiden der Bauplatte im vorgesehenen Bereich. Dabei darauf achten, dass das Ständerwerk teilweise für die Verklebung der Nische frei ist.
2. Kleber auftragen.
3. Einpassen und fixieren.
4. Für Nischen mit Vlies: Umlaufendes Einbetten des Vlieses mit Abdichtungsschlämme.
5. Für Nischen ohne Vlies: Verkleben der Stöße und Einbetten des Abdichtungsvlieses mit Abdichtungsschlämme.
6. Verfliesen.

Horizontaler Einbau von breiten Nischen (40/40 und 40/50) in Ständerwände



1. Herausschneiden der Bauplatte im vorgesehenen Bereich. Dabei darauf achten, dass das Ständerwerk teilweise für die Verklebung der Nische frei ist.
2. Anpassen und Einkleben eines horizontalen Anschlages am oberen und unteren Rand des Ausschnittes bestehend aus einer MARMOX BOARD Bauplatte.
3. Anpassen und Einkleben eines horizontalen Anschlages vom Holz-Ständerwerk am oberen und unteren Rand des Ausschnittes.
4. Anpassen und Einkleben eines horizontalen Anschlages vom Metall-Ständerwerk am oberen und unteren Rand des Ausschnittes.
5. Einpassen, 1-K-Polyurethan oder MS-Polymerkleber auftragen, die Nische ausrichten und fixieren.
6. Für Nischen mit Vlies: umlaufendes Einbetten des Vlieses mit Abdichtungsschlämme.
7. Für Nischen ohne Vlies: Verkleben der Stöße und Einbetten des Abdichtungsvlieses mit Abdichtungsschlämme.
8. Verfliesen.

