

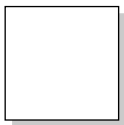
marmox *fiche technique*



CARREAU
25X25MM



CARREAU
50X50MM



ÉCAILLE



HEXAGONE



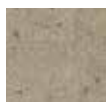
mosaïque GRAND FORMAT EN ROULEAU

Ce concept repose sur un principe innovant : combiner des produits nobles, esthétiques et légers pour proposer de la mosaïque étanche et de grand format (100 x 50 cm). Cette combinaison permet aux professionnels une pose cinq fois plus rapide, une étanchéité garantie, un calibrage des joints parfait, une économie grâce aux colles standards pour coller la natte (au lieu des colles époxy), une découpe droite grâce à la souplesse des matériaux et une flexibilité étonnante pour s'appliquer dans toutes les situations. Une véritable révolution technologique dans le secteur de la mosaïque.

RAL
À LA DEMANDE
DISPONIBLE



PIERRE NATURELLE



901
TAN BEIGE



902
CUPRUS



907
ROCHE DE MARS



913
BRONZE



915
GRAPHITE



952 ARDOISE
PIERRE DE LAVE
ROCHE DEMER



958 PIERRE DE
LAVE - LAUZE



951 TAN BEIGE
CUPRUS ARDOISE



925
ROCHE DE MER



927
GRANIT CLAIR

SOLID SURFACE LISSE

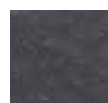


9010
BLANC PUR

RÉSINE IMITATION ARDOISE



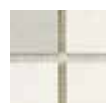
9010-TE
BLANC



7015
GRIS ARDOISE



804
BEIGE



506
BLANC ET GRIS



1510
ROSE PALE



3020
BRUN



7010
VERT MOUSSE



2010
VERT AMANDE



5020
BLEU JEAN



3030
TERRACOTA

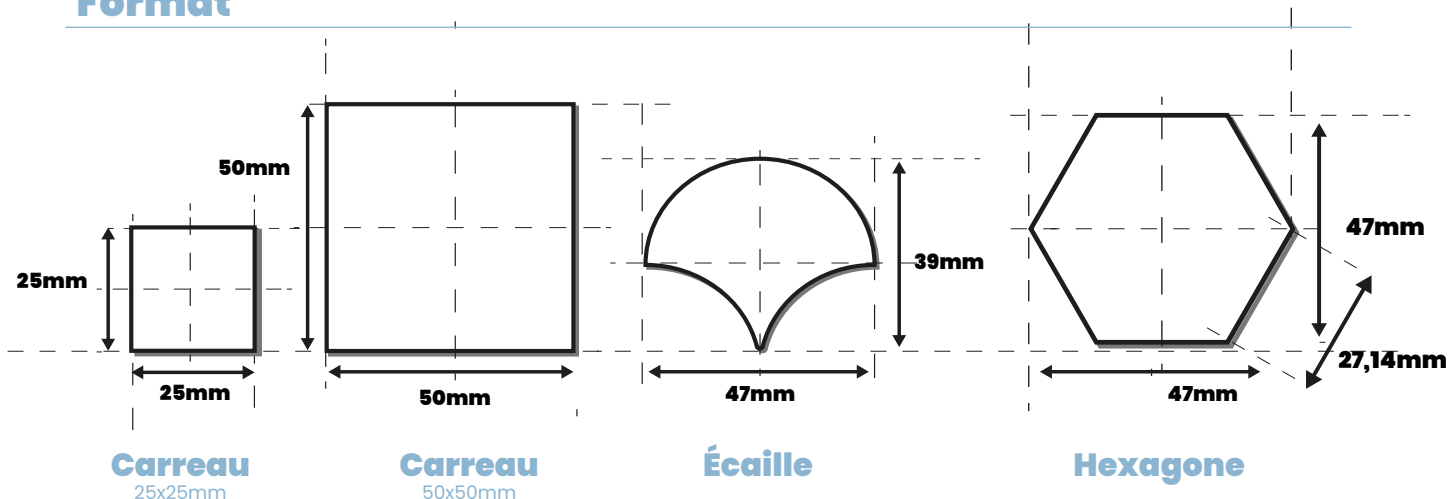


702
SOLID SURFACE GRIS TEXTURÉ
ET PIERRE NATURELLE ARDOISE



704
SOLID SURFACE GRIS ET PIERRE
NATURELLE ARDOISE CLAIRSEMÉE

Format



La distance donnée est du milieu du joint jusqu'au milieu du joint

Caractéristiques techniques et domaines d'emplois

Épaisseur résine et solid surface 4-5 mm en fonction des finitions

Épaisseur Pierre naturelle: fine épaisseur de 2 mm renforcée avec un verre cellulaire

Natte étanche pré-montée

Recoupe facile au disque diamant

Poids 4 kilos au m² environ

Excellente tenue verticale

Excellente adhésion au support grâce à la natte

Pose rapide grâce au rouleau et à la natte qui retient la colle

Pose avec une colle C2S et peigne de 4 à 6 mm

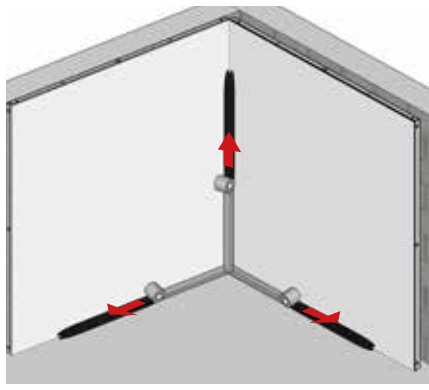
Garantie 10 ans

Pierre naturelle traitée pour installation en douche italienne

Mosaïque

| REF | DESCRIPTION | LONGUEUR (CM) | LARGEUR (CM) | FORMAT (CM) | ÉPAISSEUR (CM) |
|----------------|--|---------------|--------------|------------------|----------------|
| X-S-2,5 | Mosaïque 2,5 x 2,5 cm - Natte étanche - En plaque de 30 x 30 cm | 30 | 30 | Carrée 2,5 x 2,5 | 0,5 |
| X-S-5 | Mosaïque 5 x 5 cm - Natte étanche - En plaque de 30 x 30 cm | 30 | 30 | Carrée 5 x 5 | 0,5 |
| X-L-2,5 | Mosaïque 2,5 x 2,5 cm - Natte étanche - En rouleau de 100 x 50 cm | 100 | 50 | Carrée 2,5 x 2,5 | 0,5 |
| X-L-5 | Mosaïque 5 x 5 cm - Natte étanche - En rouleau de 100 x 50 cm | 100 | 50 | Carrée 5 x 5 | 0,5 |
| X-H | Mosaïque hexagone - Natte étanche - En plaque de 30 x 30 cm | 30 | 30 | hexagone | 0,5 |
| X-F | Mosaïque écailles de poisson - Natte étanche - En plaque de 30 x 30 cm | 30 | 30 | écailles | 0,5 |

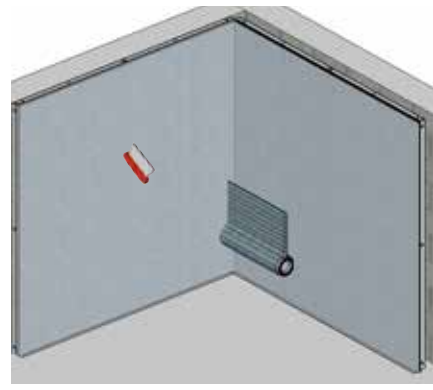
1



1-PREPARATION DU SUPPORT

- En cas de douche à l'italienne, s'assurer que les pentes de la chape (solution maçonnée) ou du receveur à carrelé sont suffisantes (supérieures à 1,5%) afin de proposer une bonne évacuation.
- Vérifier les nuances de pierres avant de démarrer le collage.
- Appliquer une bande étanche et des coins d'étanchéité sur toute la périphérie de la douche, afin de traiter les points singuliers avant de démarrer le collage de la mosaïque.
- Les nattes collées sur la mosaïque confèrent à la mosaïque une étanchéité. Toutefois, il est conseillé de faire une étanchéité liquide sur le substrat lors d'une application en douche (hormis les receveurs à carrelé dont l'étanchéité est garantie par la natte étanche).

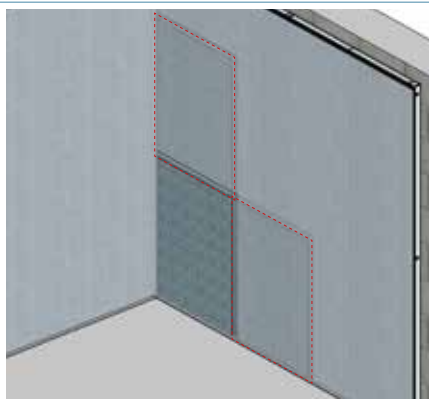
2



2-COLLAGE

- Positionner les produits à nu sur le substrat afin de prévoir les coupes avant le collage.
- Application d'une colle professionnelle adaptée en encollage simple avec un peigne fin.
- Bien répartir la colle et assurer un collage homogène pour éviter des défauts de planéité.

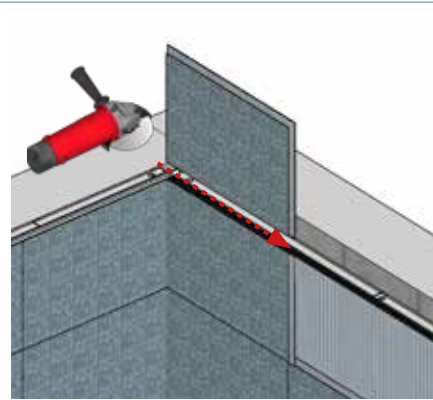
3



3-COLLAGE (suite)

- Utiliser des croisillons pour respecter les caillrages des joints entre les rouleaux ou les plaques.
- Partir de la bande étanche de jonction avec le mur, avec le côté sans natte de la mosaïque pour assurer une continuité d'étanchéité.
- Repartir ensuite de la natte étanche extérieure de la première mosaïque pour appliquer la mosaïque suivante avec le côté sans natte. Et ainsi de suite.

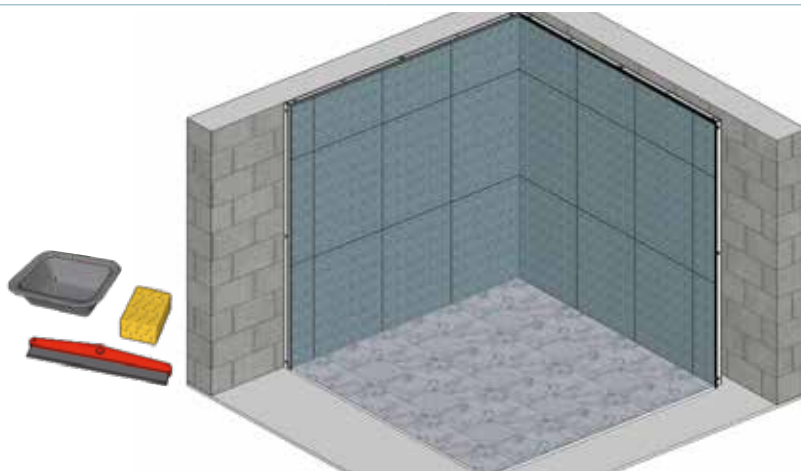
4



4-COUPÉ

- Utiliser un disque (meuleuse) pour les découpes. Les parties coupées doivent ensuite être posées sur les bandes étanches.
- Astuce : prendre une chute de carreau pour faire les découpes de mosaïque avec un support. Ne pas couper de préférence du côté de l'extension de la natte. Dans ce cas, rajouter une bande étanche.

5



5-JOINT

- Utiliser de préférence un joint époxy, notamment pour les douches à l'italienne afin d'assurer un joint durable et facile à nettoyer.
- L'application du joint doit être faite avec une taloche spécifique aux joints et appliquer de manière appuyée afin de faire pénétrer au maximum le joint dans les interstices et permettre une connexion optimale avec la pierre et le polyester situé sous la pierre.
- Dans le cas d'une pose de mosaïque en pierre naturelle, rincer abondamment

- après la pose de la colle époxy pour assurer un nettoyage rapide et facile, avant que le joint époxy ne durcisse. Après un premier rinçage, utiliser une éponge neuve pour les pierres structurées, dans le cas où les résidus d'époxy seraient restés bloqués dans la structure de la pierre.
- Conseil, pour les grandes douches, progresser zone par zone pour assurer un nettoyage rapide et éviter un durcissement du joint époxy.

6-ENTRETIEN

- Nettoyer à l'eau savonneuse, de manière abondante.
- Ne pas appliquer de produits détergents agressifs (javel, vinaigre blanc pour la pierre naturelle...)
- En fonction de la typologie de la pierre, ne pas utiliser de produits trop abrasifs (brosse raide par exemple).

- Les receveurs sont traités d'origine en usine, mais il convient d'entretenir la pierre avec des produits adaptés pour pierre naturelle (auprès de votre revendeur) et de renouveler les traitements hydrofuges tous les deux à trois ans en fonction des utilisations.